



**Puerto
Vallarta**
GOBIERNO MUNICIPAL 2021-2024



Indicadores de Gestión Marzo 2023

Indicadores de Gestión Prioritarios en Organismos Operadores

¿CÓMO OPERA?

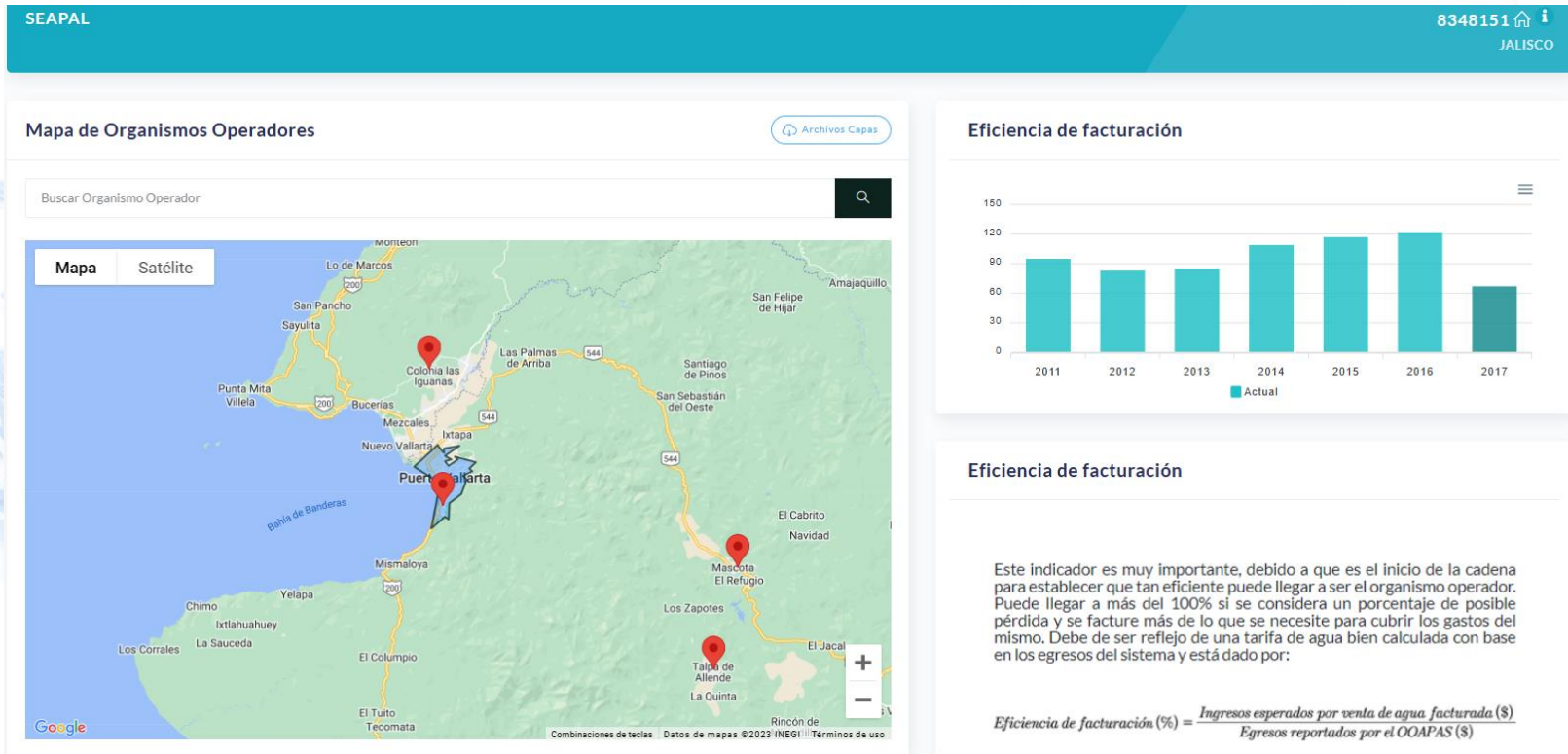
El Programa de Indicadores de Gestión de Organismos Operadores (PIGOO) está integrado por el análisis de 32 indicadores de gestión que sirven para medir aspectos operativos, financieros y los relacionados con la eficiencia de los sistemas de agua potable participantes en el mismo.

Los indicadores de desempeño son calculados a partir de datos anuales, de variables tales como el volumen de agua producido, número de empleados, ingresos y egresos totales, incidencia de fugas, reclamaciones, entre otros.

Tabla 3.5 Indicadores del área de Eficiencias

INDICADOR	VARIABLES	FÓRMULA	OBJETIVO
EFICIENCIAS			
24) E_{FIS1} : Eficiencia física 1 (%)	V_{CON} : Vol. de agua consumido (m ³) V_{APP} : Vol. anual de agua potable producido (m ³)	$E_{FIS1} = \frac{V_{CON}}{V_{APP}} * 100$	Evalúa la eficiencia entre lo consumido y lo producido
25) E_{FIS2} : Eficiencia física 2 (%)	V_{AF} : Vol. de agua facturado (m ³) V_{APP} : Vol. anual de agua potable producido (m ³)	$E_{FIS2} = \frac{V_{AF}}{V_{APP}} * 100$	Evalúa la eficiencia entre lo facturado y lo producido
26) E_{COM} : Eficiencia comercial (%)	V_{AP} : Vol. de agua pagado (m ³) V_{AF} : Vol. de agua facturado (m ³)	$E_{COM} = \frac{V_{AP}}{V_{AF}} * 100$	Evalúa la eficiencia entre la facturación y el pago de la misma
27) E_{COB} : Eficiencia de cobro (%)	P_{VEN} : Ingreso por venta de agua (\$) P_{FAC} : Dinero facturados por venta de agua (\$)	$E_{COB} = \frac{P_{VEN}}{P_{FAC}} * 100$	Evalúa la eficiencia de cobro del agua
28) E_{global} : Eficiencia Global (%)	E_{FIS} : Eficiencia física 2 E_{COM} : Eficiencia comercial	$E_{global} = E_{FIS2} * E_{COM}$	Se calcula la eficiencia global del sistema de agua potable

Indicadores de Gestión Prioritarios en Organismos Operadores



Indicadores de Gestión

Operación

CONCEPTO	UNIDAD DE MEDIDA	PERIODO		Comportamiento con respecto al mes anterior
		MARZO	FEBRERO	
Producción de Agua	M3	3,270,236.63	2,924,269.71	+ 345,966.92
Producción de Agua	lps	1,220.97	1,208.78	+ 12.19
Dotación per cápita (Anual)	l/hab/día	350	350	--
Agua residual tratada	M3	2,313,995	2,109,322	+ 204,673
Agua residual tratada	lps	880.51	802.63	77.88
Volumen tratado / Volumen teórico agua residual	%	94.35%	96.18%	- 2%
Cobertura servicio de agua potable	%	98%	98%	-
Agua desinfectada	%	100%	100%	-

Indicadores de Gestión

Operación

CONCEPTO	UNIDAD DE MEDIDA	PERIODO		Comportamiento con respecto al mes anterior
		MARZO	MARZO	
Red de distribución total 2" a 36"	Km	2,033.81	2,033.69	+ 0.120 km Tubería 2" Ø y 4" Ø
Rehabilitación de tubería agua potable	Pza	25	26	-1
Número de reportes de usuarios en agua potable	No.	285	267	+18
Atención de reportes a usuarios	%	100%	100%	--
Número de fugas ocurridas y reparadas	No.	260	241	+19
Atención a tomas domiciliarias	No.	120	59	+61
Red de Alcantarillado 10"	Km	1,495.168	1,494.962	+ 0.205 km Tubería 10" Ø
Red de Colectores y Subcolectores 12" a 84"	Km	426.26	426.26	--

Indicadores de Gestión

Comercialización

CONCEPTO	UNIDAD DE MEDIDA	PERIODO	
		Marzo 2023	
Usuario			%vs subtotal
Industrial		602	0.68%
Comercial		5,743	6.51%
Doméstico		81,879	92.81%
Subtotal		88,224	100.00%
No facturados		1,051	
Total	Usuario	89,275	
Consumo			
Industrial		428,395	22.50%
Comercial		192,909	10.13%
Doméstico		1,282,982	67.37%
Subtotal (Consumo facturado)		1,904,286	100.00%
No facturados		68,002	
Total	M3	1,972,288	
Facturación (servicios)			
Industrial		20,595,611.34	40.64%
Comercial		9,404,379.96	18.56%
Doméstico		20,674,920.84	40.80%
Total	\$	50,674,912.14	100.00%
Tarifa promedio por servicios			
Industrial		48.08	
Comercial		48.75	
Doméstico		16.11	
Promedio	\$/ M3	37.65	

Indicadores de Eficiencias

CONCEPTO	UNIDAD DE MEDIDA	PERIODO
		Marzo 2023
Eficiencia física	%	--
Eficiencia física 2 (facturación)	%	--
Eficiencia comercial	%	--
Eficiencia global (E. física 2 x E. Rec.)	%	--
Cobertura de macromedición	%	100.00%
Cobertura de micromedición	%	97%
Eficiencia de micromedición	%	97%
Número de empleados en SEAPAL	empleados	707
Número de empleados por cada 1000 tomas	Número de empleados	8.32

Nota: Este mes no se presentarán los indicadores de eficiencia puesto que se está trabajando en una reestructuración en conjunto con IMTA para el programa PIGGO. Además de que se termine de evaluar la información correspondiente al 2do. Bimestre. Esto en pro de generar información efectiva.